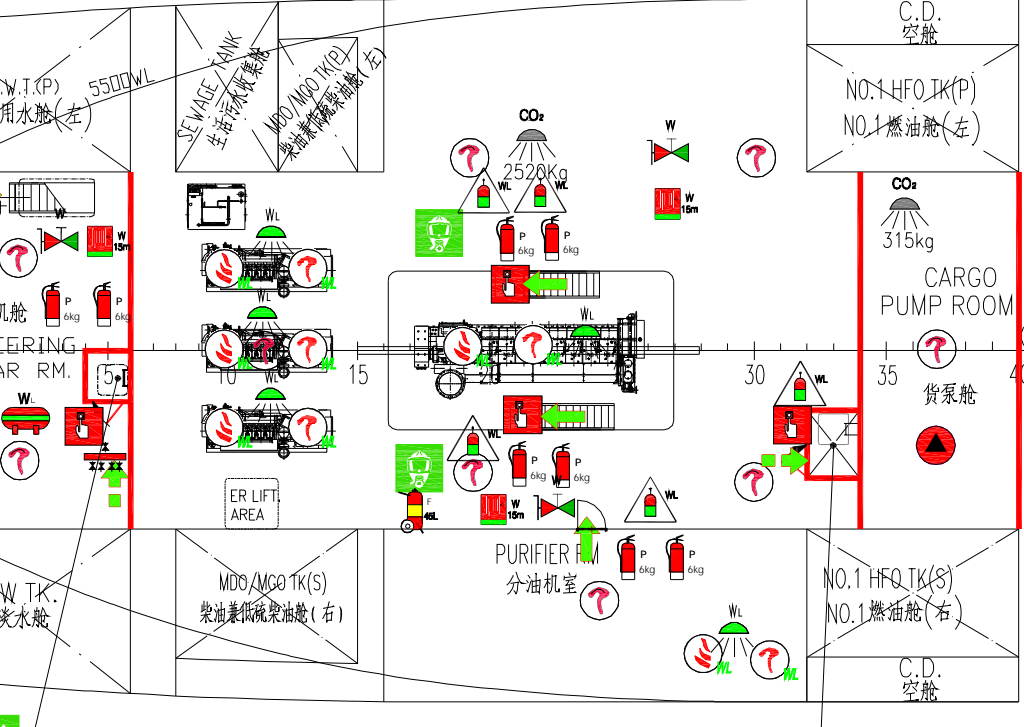
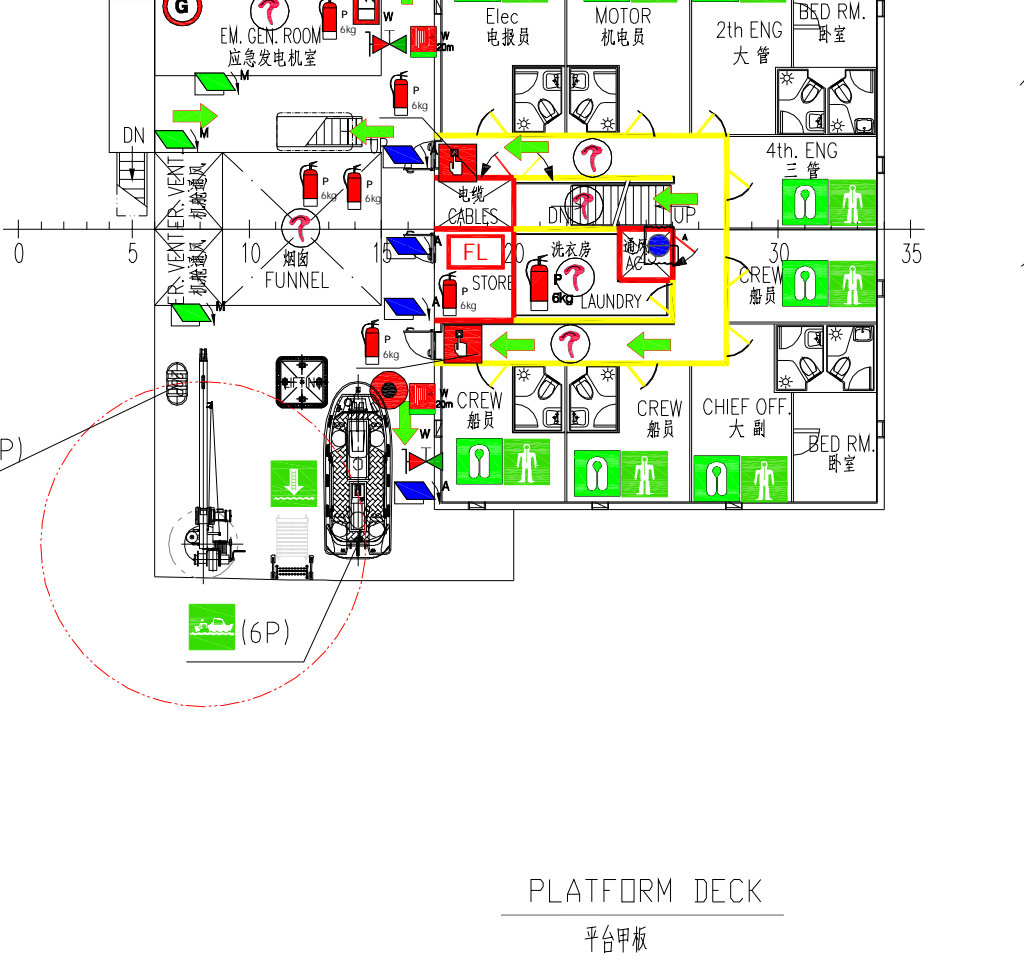
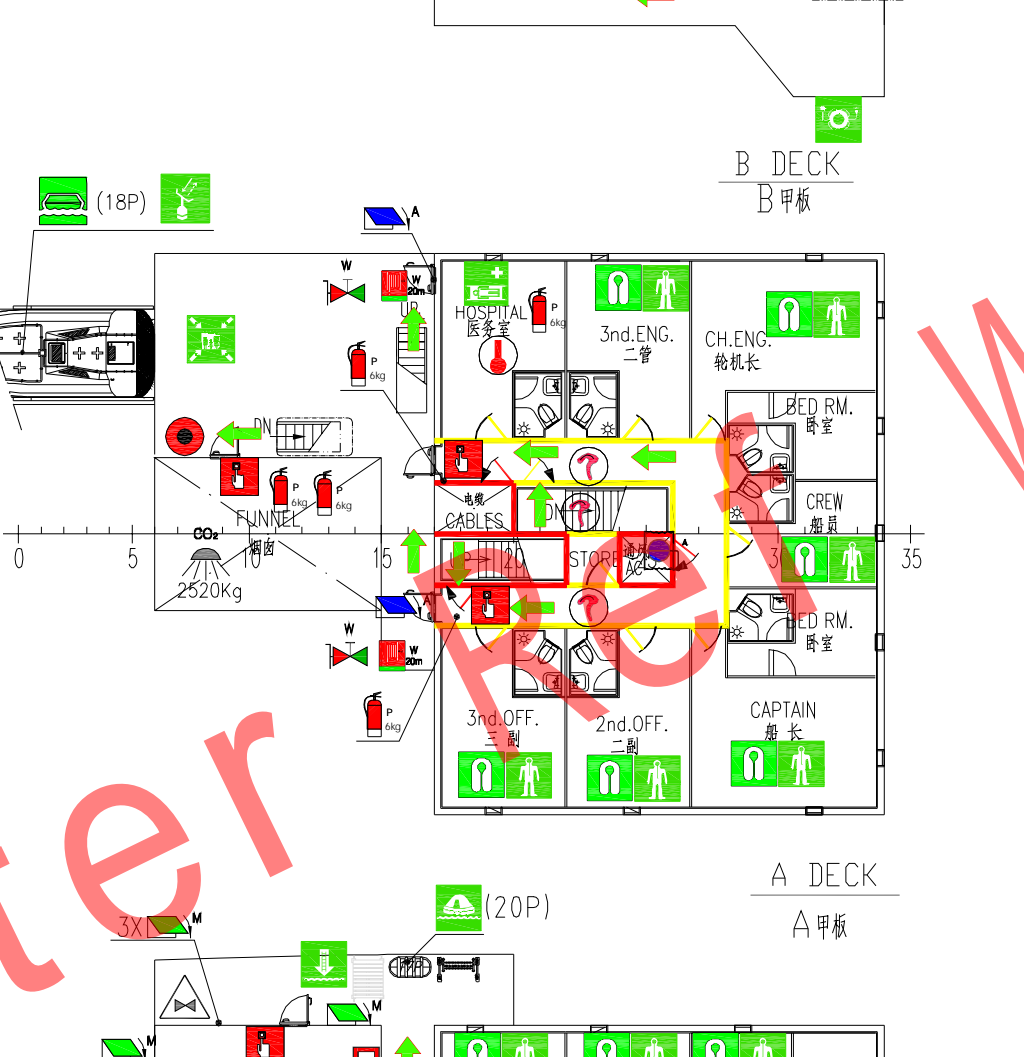
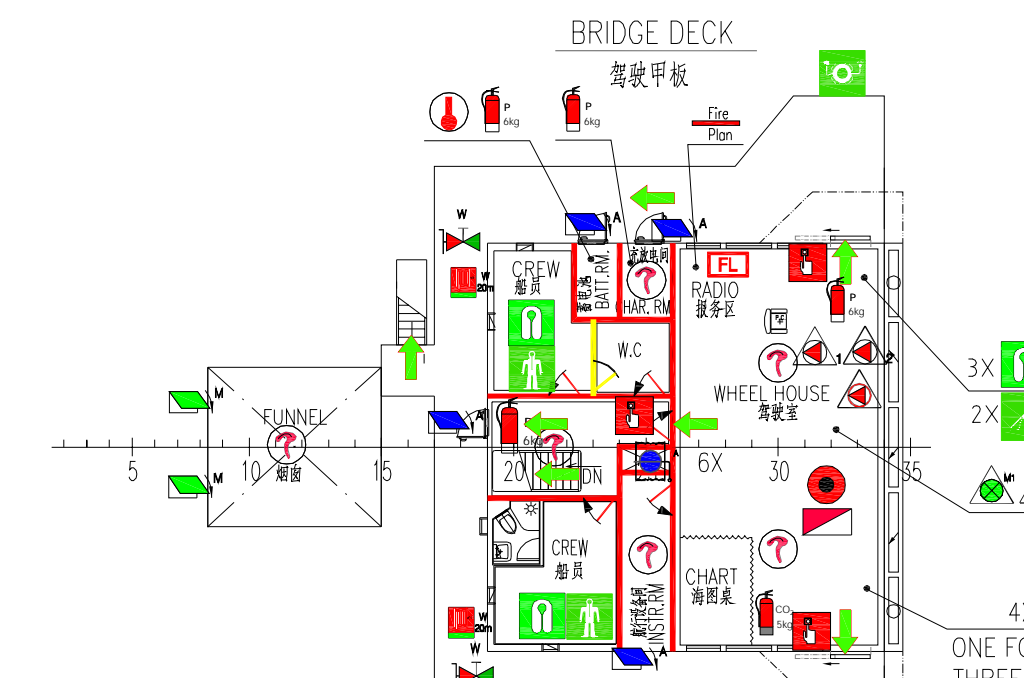
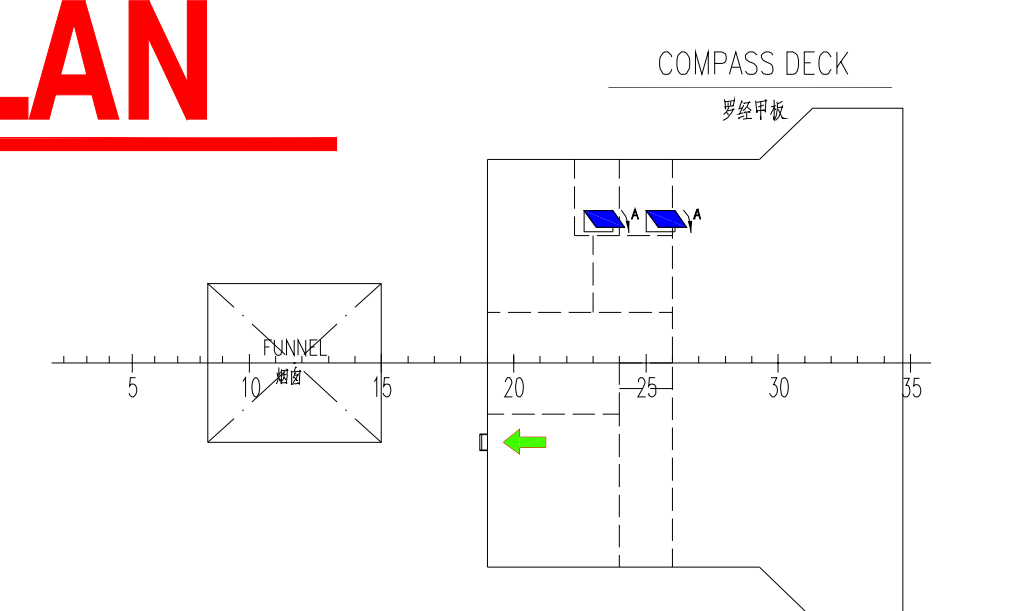
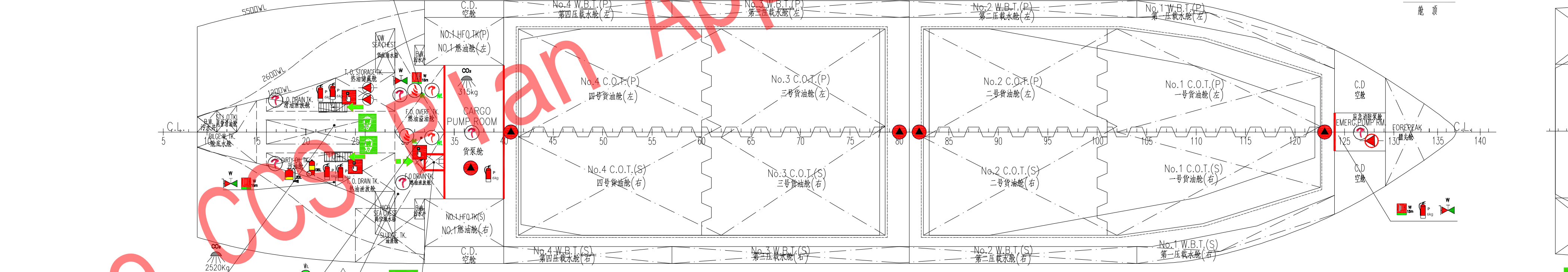
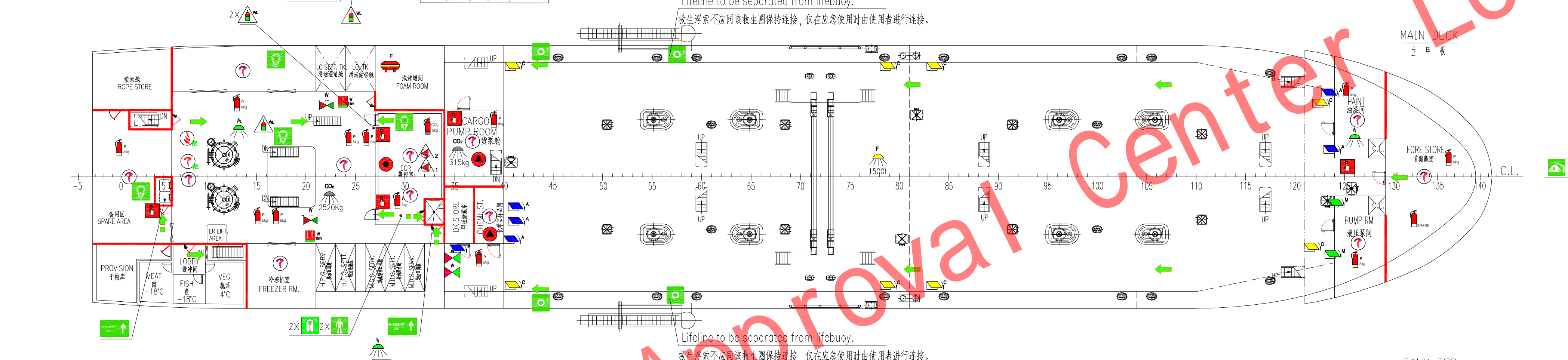
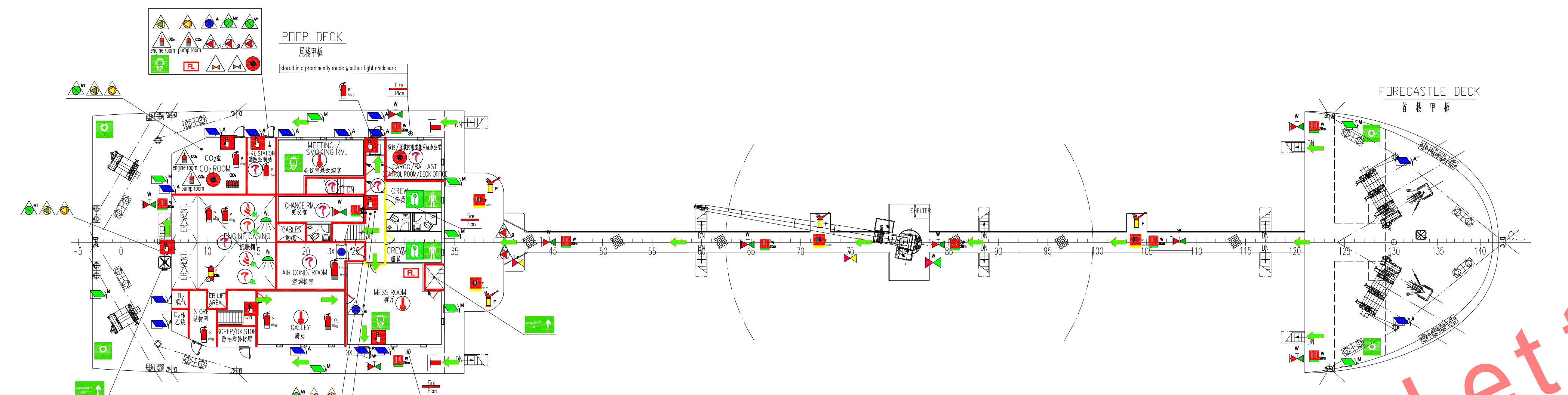
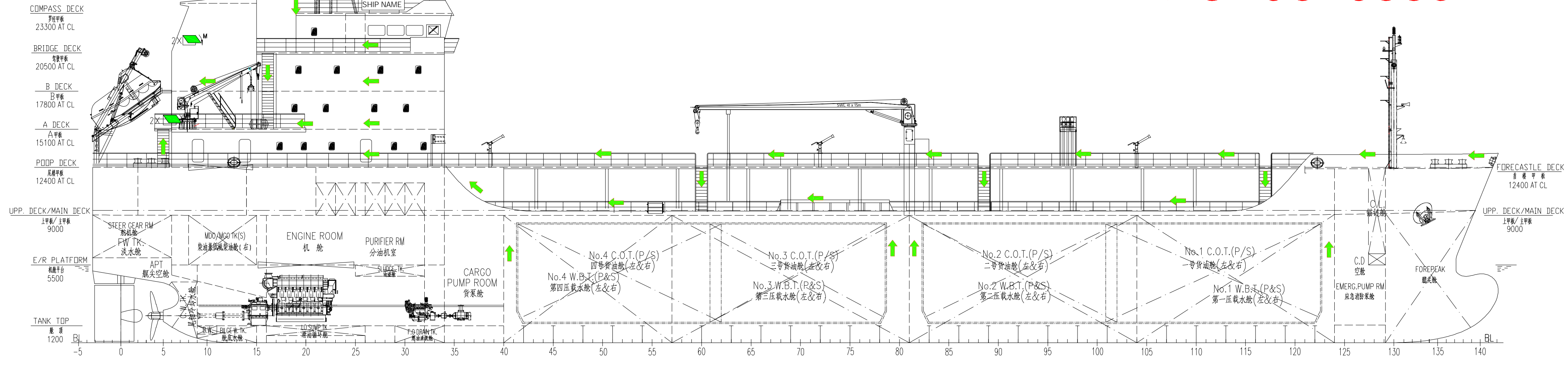


LG ASPHALT 2 FIRE CONTROL AND SAFETY PLAN

PORT KELANG IMO: 9826885



FL FIREMAN'S OUTFITTING
EACH SET CONTAINS:
- PERSONAL EQUIPMENT
- Protective clothing
- Boots and gloves
- Rigid helmet
- Face mask
- Electric safety lamp (Min. burning of 3 hour)
- Axe
- BREATHING APPARATUS
- Self-contained compressed-air-operated breathing apparatus
- Air cylinder (cap. 1200 L)
- Two spare charges of at least 2400L
- An audible alarm and a visual or other device which alert user if volume less than 200L
- Fully charged spare cylinder(s) for training purpose to provide, 1200L
- FIREPROOF LIFELINE
- A MINIMUM OF TWO TWO-WAY PORTABLE RADIOTELEPHONE APPARATUS FOR EACH FIRE PARTY
SHALL BE CARRIED ON BOARD AND THAT SHALL BE OF AN EXPLOSION-PROOF TYPE OR INTRINSICALLY SAFE

FL
消防器具装备组成:
- 个人防护装备:
- 消防靴
- 消防手套
- 消防头盔
- 消防面罩
- 消防电筒 (照明时间至少3小时)
- 消防斧
- 认可的呼吸器
- 自给式压缩空气呼吸器
- 空气筒, 1200L;
- 两套备用空气筒, 储气量至少2400L;
- 一声光报警装置提示使用者(当容量小于200L时);
- 一件训练用的备用空气筒, 1200L
- 耐火救生绳
- 船上每个消防队应该至少配备两套双路手持电话设备, 这些双向便携式无线电话机应为防爆型或者本质安全型。

- NOTE:
说明:
1. NO.52 in the list protect the area including main engine, NO.1~3 engine for power generation, NO.1~2 engine for cargo oil pump, NO.1~2 thermal oil heater, F.O. Purifier, incinerator.
2. 明组中52号保护的区域有: 主机, #1, #2, #3发电机组, #1, #2货油泵油机, #1, #2燃油加热器, 燃油分油机, 焚烧炉。
3. Five spare EEBD are included, one in spare area on upper deck, one in fire station, three in wheel house.
4. 清单中包含5套备用EEBD, 其中甲板机舱备件区1套, 消防控制室1套, 驾驶室3套。

主要参数

PRINCIPAL PARTICULARS

总长 LENGTH O.A.	99.50 m
垂线间长 LENGTH B.P.	94.50 m
型宽 BREADTH (MLD.)	18.60 m
型深 DEPTH (MLD.)	9.00 m
吃水 DRAFT	5.80 m
货舱容积 CARGO TANK CAPACITY	4,827.9 m ³
载重量 DEADWEIGHT	5,274 t
定员 COMPLEMENT	18 CREW

系统 No.	系统符号	名称	数量	备注
83	消防出口	Emergency exit	7	
82	消防站	Assembly station	1	
81	救生圈及救生圈信号	Survival craft distress signals	6	
80	船舶岸中无线电	Red Fire Parachute Signal for Ships	12	
79	搜救定位装置	Search and Rescue Locally Device	2	
78	双向VHF无线电电话	Two-way VHF Radiotelephone apparatus	3	
77	消防水枪	Line-throwing Gun for fire	2	
76	消防水枪	消防水枪(带软管及可拆救生索30m)	2	
75	消防水枪	消防水枪(带软管及可拆救生索30m)	2	
74	消防水枪	消防水枪(带软管及可拆救生索30m)	2	
73	消防水枪	消防水枪(带软管及可拆救生索30m)	2	
72	消防水枪	消防水枪(带软管及可拆救生索30m)	2	
71	消防水枪	消防水枪(带软管及可拆救生索30m)	2	
70	消防水枪	消防水枪(带软管及可拆救生索30m)	2	
69	消防水枪	消防水枪(带软管及可拆救生索30m)	2	
68	消防水枪	消防水枪(带软管及可拆救生索30m)	2	
67	消防水枪	消防水枪(带软管及可拆救生索30m)	2	
66	消防水枪	消防水枪(带软管及可拆救生索30m)	2	
65	消防水枪	消防水枪(带软管及可拆救生索30m)	2	
64	消防水枪	消防水枪(带软管及可拆救生索30m)	2	
63	消防水枪	消防水枪(带软管及可拆救生索30m)	2	
62	消防水枪	消防水枪(带软管及可拆救生索30m)	2	
61	消防水枪	消防水枪(带软管及可拆救生索30m)	2	
60	消防水枪	消防水枪(带软管及可拆救生索30m)	2	
59	消防水枪	消防水枪(带软管及可拆救生索30m)	2	
58	消防水枪	消防水枪(带软管及可拆救生索30m)	2	
57	消防水枪	消防水枪(带软管及可拆救生索30m)	2	
56	消防水枪	消防水枪(带软管及可拆救生索30m)	2	
55	消防水枪	消防水枪(带软管及可拆救生索30m)	2	
54	消防水枪	消防水枪(带软管及可拆救生索30m)	2	
53	消防水枪	消防水枪(带软管及可拆救生索30m)	2	
52	消防水枪	消防水枪(带软管及可拆救生索30m)	2	
51	消防水枪	消防水枪(带软管及可拆救生索30m)	2	
50	消防水枪	消防水枪(带软管及可拆救生索30m)	2	
49	消防水枪	消防水枪(带软管及可拆救生索30m)	2	
48	消防水枪	消防水枪(带软管及可拆救生索30m)	2	
47	消防水枪	消防水枪(带软管及可拆救生索30m)	2	
46	消防水枪	消防水枪(带软管及可拆救生索30m)	2	
45	消防水枪	消防水枪(带软管及可拆救生索30m)	2	
44	消防水枪	消防水枪(带软管及可拆救生索30m)	2	
43	消防水枪	消防水枪(带软管及可拆救生索30m)	2	
42	消防水枪	消防水枪(带软管及可拆救生索30m)	2	
41	消防水枪	消防水枪(带软管及可拆救生索30m)	2	

系统 No.	系统符号	名称	数量	备注
40	消防水枪	消防水枪	2	
39	消防水枪	消防水枪	2	
38	消防水枪	消防水枪	2	
37	消防水枪	消防水枪	2	
36	消防水枪	消防水枪	2	
35	消防水枪	消防水枪	2	
34	消防水枪	消防水枪	2	
33	消防水枪	消防水枪	2	
32	消防水枪	消防水枪	2	
31	消防水枪	消防水枪	2	
30	消防水枪	消防水枪	2	
29	消防水枪	消防水枪	2	
28	消防水枪	消防水枪	2	
27	消防水枪	消防水枪	2	
26	消防水枪	消防水枪	2	
25	消防水枪	消防水枪	2	
24	消防水枪	消防水枪	2	
23	消防水枪	消防水枪	2	
22	消防水枪	消防水枪	2	
21	消防水枪	消防水枪	2	
20	消防水枪	消防水枪	2	
19	消防水枪	消防水枪	2	
18	消防水枪	消防水枪	2	
17	消防水枪	消防水枪	2	
16	消防水枪	消防水枪	2	
15	消防水枪	消防水枪	2	
14	消防水枪	消防水枪	2	
13	消防水枪	消防水枪	2	
12	消防水枪	消防水枪	2	
11	消防水枪	消防水枪	2	
10	消防水枪	消防水枪	2	
9	消防水枪	消防水枪	2	
8	消防水枪	消防水枪	2	
7	消防水枪	消防水枪	2	
6	消防水枪	消防水枪	2	
5	消防水枪	消防水枪	2	
4	消防水枪	消防水枪	2	
3	消防水枪	消防水枪	2	
2	消防水枪	消防水枪	2	
1	消防水枪	消防水枪	2	